

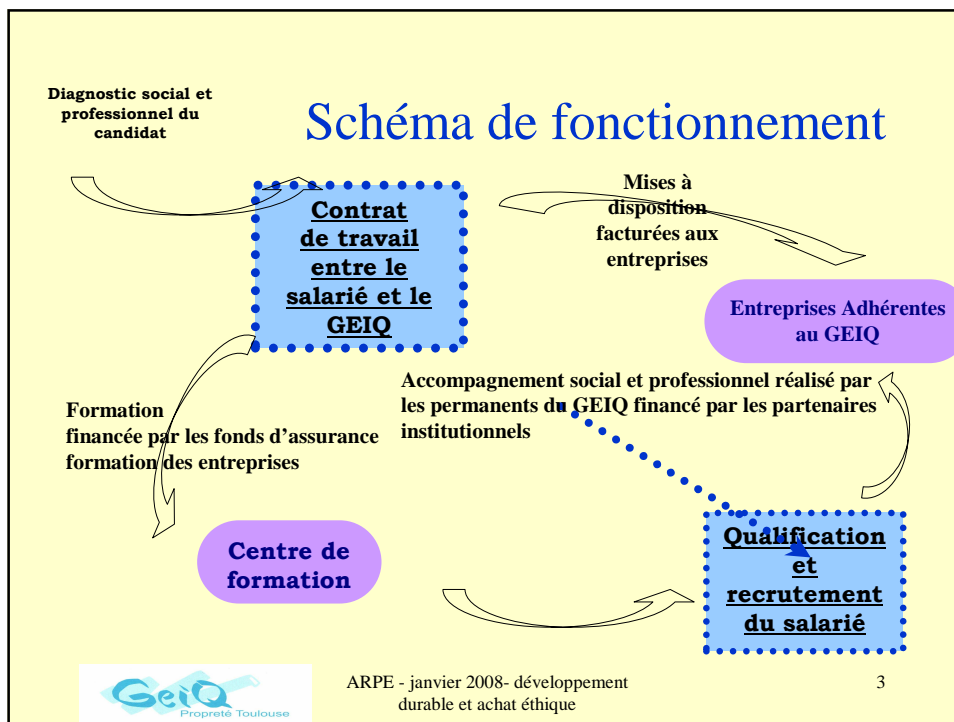
- La prise en compte du développement durable passe par la prise en compte de l'achat vert qui vise au respect de l'environnement mais également de l'achat éthique qui veille au respect des droits sociaux et de conditions de travail.
- Pour faire face à la méconnaissance de l'offre de prestations d'entretien notamment d'un point de vue technique (produits, matériel, méthodes de travail) , le Groupement d'employeurs pour l'insertion et la qualification offre la solution pour favoriser le dialogue entre les collectivités et les entreprises adhérentes : intégration de « clauses d'insertion » dans les marchés de nettoyage.



Quelques éléments de cadrage

- **Du point de vue juridique, le GEIQ est une association à but exclusif: recruter des salariés et les mettre à disposition des entreprises adhérentes**
- **Il applique une convention collective unique**
- **Entre les entreprises et le GEIQ, est signée une convention de mise à disposition**
- **Les rôles sont répartis entre le GEIQ et l'entreprise**
- **Fiscalement, le GEIQ est assujéti à l'IS, à la TVA et à la taxe professionnelle.**





Pourquoi créer un groupement d'employeurs ou un GEIQ ?

- Le partage de salariés qualifiés à temps partiel
- Une réponse à la saisonnalité des entreprises
- Un besoin ponctuel de salariés hautement qualifiés
- Un pré-recrutement (plus spécifique aux GEIQ)

ARPE - janvier 2008 - développement durable et achat éthique

4

Le GEIQ: un outil au service de l'emploi

- Un outil souple
 - qui s'adapte aux variations d'activités des entreprises utilisatrices
 - qui libère les entreprises utilisatrices des contraintes administratives liées à la gestion des contrats de travail
 - qui permet à l'entreprise de bénéficier d'un salarié fidélisé.



ARPE - janvier 2008- développement durable et achat éthique

5

Données comparées campagne labellisation 2007

Nombre de salariés MAD/ nbre de permanents (en ETP)					6,33
Heures de formation / ETP					316,21
Tarif de mise à disposition					14,28 €
% public sans qualification ou réorienté					100,00%
% contrats en alternance					100,00%
% ruptures en periode essai					3,45%
% ruptures avant terme après essai					24,14%
% ruptures avant terme total					27,59%
% sorties positives					78,57%



ARPE - janvier 2008- développement durable et achat éthique

6

Le GEIQ : un outil de responsabilisation

- Un outil piloté et géré par les entreprises
- Responsabilité solidaire des entreprises à l'égard des dettes salariales et des organismes créanciers de cotisations sociales.

Le GEIQ: un outil de stabilisation pour le salarié

- Un contrat de travail écrit
- Qui assure une formation et une qualification
- Une rémunération
- Un employeur unique
- Un accompagnement socioprofessionnel.

Le GEIQ GE... pour l'Insertion et la Qualification

- Le GEIQ se distingue du GE par la mission qu'il se donne, dont les principes déontologiques sont définis par la charte nationale qui sert de base à la délivrance du label.



ARPE - janvier 2008- développement durable et achat éthique

9

Des spécificités

- Des contrats de travail à temps complet
- La multi-mise à disposition: un principe de fonctionnement qui sied bien aux entreprises et qui enrichit le salarié dans ses acquisitions formatives et professionnelles.



ARPE - janvier 2008- développement durable et achat éthique

10

Un exemple de mise en œuvre de la commande publique avec le GEIQ Propreté de Nantes

- Le GEIQ Propreté de Nantes est partenaire d'un projet FSE Equal 2000-2008 qui associe des structures de l'insertion par l'activité économique
- Méthode et moyens : création d'une structure d'assistance composée de 3 permanents , pilotée par la ville de Nantes qui regroupe les activités Propreté , déchets, espaces verts.



ARPE - janvier 2008- développement durable et achat éthique

11

En direction des collectivités

- Utiliser la commande publique comme levier pour les collectivités (mise en œuvre art 14 code des marchés publics)
- Identifier les marchés pour la mise en œuvre d'une démarche d'insertion
- Assistanat dans la rédaction des pièces du marchés
- Analyser la conformité des offres du point de vue de l'insertion
- Suivre et évaluer le dispositif



ARPE - janvier 2008- développement durable et achat éthique

12

En direction des entreprises de Propreté

- Service de pré-sélection des candidats et suivi administratifs
- Formation et adaptation des candidats aux compétences requises pour les prestations à réaliser
- Promotion du GEIQ et mise en activité des personnes en insertion.



ARPE - janvier 2008- développement durable et achat éthique

13

Plus values pour les collectivités

- Développement de nouveaux concepts de formation et d'insertion
- Organisation de rapprochement de l'offre et de la demande d'emplois pour des personnes en difficulté
- Permettre grâce aux conditions de production choisies pour les entreprises d'influencer sur les conditions de travail et sur les conditions de vie des citoyens



ARPE - janvier 2008- développement durable et achat éthique

14

Identifier les différents types de revêtements

Choisir les méthodes d'entretien et de rénovation avec les produits adaptés

Organiser et appliquer les opérations de nettoyage, d'entretien et de remise en état

Entraineur :

• GEIQ Propreté Toulouse – 21 avenue Didier Daurat 31400

Toulouse – Président : Thierry Baldy

• 3 permanents : une directrice, une accompagnatrice entreprise, une psychologue du travail

• 22 entreprises de Propreté adhérentes sur tout type d'entretien – intervention Haute-Garonne essentiellement ponctuellement sur Midi-Pyrénées

• Une formation qualifiante niveau AS3 :

• la connaissance des produits, les règles d'hygiène et de sécurité, le nettoyage des vitres, les 3 D, l'agro-alimentaire, le nettoyage hospitalier, le nettoyage de résidences , la remise en état de locaux ,le nettoyage en milieu hôtelier, les attitudes professionnelles



ARPE - janvier 2008- développement durable et achat éthique

15